



## しょうざんゴルフクラブ照明改修 京都府京都市

Shozan Golf Club Lighting Improvements / Kyoto City, Kyoto Prefecture

Night golfers can now clearly see where balls land following a change in the lighting layout made possible by the latest high-output LED floodlights

最新の高出力形LED投光器(レディオック フラッド デュエル)で、ボールの落下地点が見える快適なナイター照明を実現

京都市北区に位置する「しょうざんゴルフクラブ」は、350ヤードのフェアウェイ両側(北打席・南打席)に合わせて180打席がある大型ゴルフ練習場です。緑豊かな自然に囲まれ、春の桜、秋の紅葉など四季折々の景色を楽しみながら練習ができるゴルフ練習場として長く親しまれています。1968年開場という歴史を持つ「しょうざんゴルフクラブ」では、これまでも

必要に応じて施設の改修を行ってきましたが、今回は老朽化していたナイター照明設備の改修工事を実施し、高出力形LED投光器を採用しました。既設はフェアウェイ側面からの投光照明で明るさにムラがあり、打球の落下地点が見えにくい照明環境となっていたため、北打席屋根上にLED投光器(レディオック フラッド デュエル)を28台設置。側面からの

フェアウェイを照らす光は高出力形LED投光器(レディオック フラッド デュエル1000W)、打席照明はLED蛍光管と、省エネに貢献するLEDの光で明るく快適な視環境を創出している。

The lighting for the fairway is from high-output LED floodlights (LEDiOC FLOOD DUELL 1000W), while the lighting for the tee-off boxes is provided by LED fluorescent tubes, creating a comfortable visual environment with power-saving LED light.

照明を止め、LED照明を採用することで、電気使用量の削減を図り節電を徹底するとともに、照度をアップしてお客様に満足していただける十分な明るさを確保することが出来ました。北打席からの一方向照明のため、南打席は昼間だけの営業といたしました。ナイター照明リニューアル後は、打ったボールの落下地点、特に150ヤードから200ヤード付近がよく

見えるようになり、お客様からの評判も良く、明るくなったと好評をいただいております。また、打席を照らす照明もこれまでの蛍光灯からLED蛍光管に更新し、省エネと明るさの向上を両立させました。今回は、照明改修を実施した時期に、高出力形LED投光器の新製品が発売されたので、タイミングが良かったと考えています。

〈しょうざんゴルフクラブ／松山 哲子〉





夜間も快適な照明環境のもとでゴルフ練習を楽しむことができる北打席より350ヤードの広々としたフェアウェイをのぞむ。  
Looking out over the spacious 350-yard fairway from the north tee-off area, where visitors can enjoy practicing golf in a comfortable lighting environment at night.



大幅な省エネを実現する高出力形LED投光器(レディオック フラッド デュエル1000W)で350ヤードのフェアウェイを照らし出し、250ヤード付近で100lx、100ヤード付近で200lxの鉛直面照度を確保。打球の視認性を高めている。  
The high-output LED floodlights (LEDioc FLOOD DUELL 1000W) have made large-scale power savings a reality, lighting the 350-yard fairway and ensuring vertical plane lighting of 100lx at the 250-yard mark and 200lx at the 100-yard mark.



100ヤード付近より北打席をのぞむ。屋根上に設置されている高出力形LED投光器(レディオック フラッド デュエル1000W)は狭角と広角の2種類の配光をバランス良く組み合わせ、フェアウェイを均斉度のとれた光で照らし出している。  
Looking at the north tee-off area from the 100-yard mark. The high-output LED floodlights (LEDioc FLOOD DUELL 1000W) installed on the roof have a good balance of both wide and narrow light distribution and light the fairway in a symmetrical light.

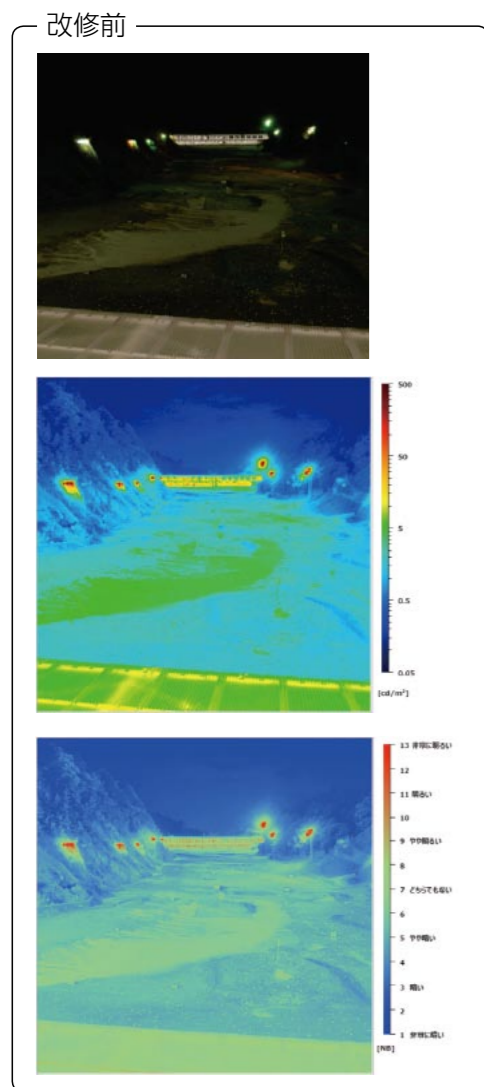


エントランス付近昼景。  
A daytime view of the area around the entrance.

屋根上に設置されている高出力形LED投光器(レディオック フラッド デュエル1000W)。  
The high-output LED floodlights (LEDioc FLOOD DUELL 1000W) installed on the roof.

- 施工/大翁商事(株)  
竣工/平成25年10月  
主な納入器具/レディオック フラッド デュエル1000W (狭角タイプ) —20台  
レディオック フラッド デュエル1000W (中角タイプ) —8台  
LEDベースライトトラフ形—8台  
直管形LEDランプ—8本  
LED蛍光管—570本  
(Installed Lamps) LEDioc FLOOD DUELL 1000W—28  
LED Base Light—8  
LED LAMP—8  
LED Fluorescent Lamp—570

Shozan Golf Club is a large golf range, located in Kyoto's Kita Ward, with a 350-yard fairway on both sides (north tee-off area/south tee-off area) and a total of 180 tee-off boxes. It is surrounded by lushly-green nature reserve and has long been known as a golf practice ground where players can enjoy great scenery as the seasons pass by. Since its opening in 1968, Shozan Golf Club has always kept up with the necessary repairs/improvements to its facilities. The most recent being an upgrade work on its aging night-game lighting equipment. High-output LED floodlights were selected. With the previous equipment, there were inconsistencies due to the floodlighting positions located at the flanks of the fairway which made it difficult to see where a golf ball had landed due to the peripheral glare. The lighting environment has been significantly improved with a changed lighting design based on the installation of 28 LED floodlights (LEDioc FLOOD DUELL) on the roof of the north tee-off area. The floodlight positions at both flanks have been removed and the approach is to have lighting from the north tee-off area facing only one direction. Due to this change, the southern tee-off area now operates only during the day. After the new night-game lighting was installed, the locations where golf balls land, especially in the 150-yard to 200-yard area, can now be clearly seen. Players have been favorable in their assessments, commenting on how the brightness has increased too. The changes have resulted in the level of electricity consumption being significantly reduced. The lighting for the tee-off areas was also updated from fluorescent lamps to LED fluorescent tubes, achieving both power savings and an improved illumination level. The timing of the current improvement work could also be considered good, as a new high-output LED floodlight used (LEDioc FLOOD DUELL 1000W) had only just been released in time for this project.



写真比較

